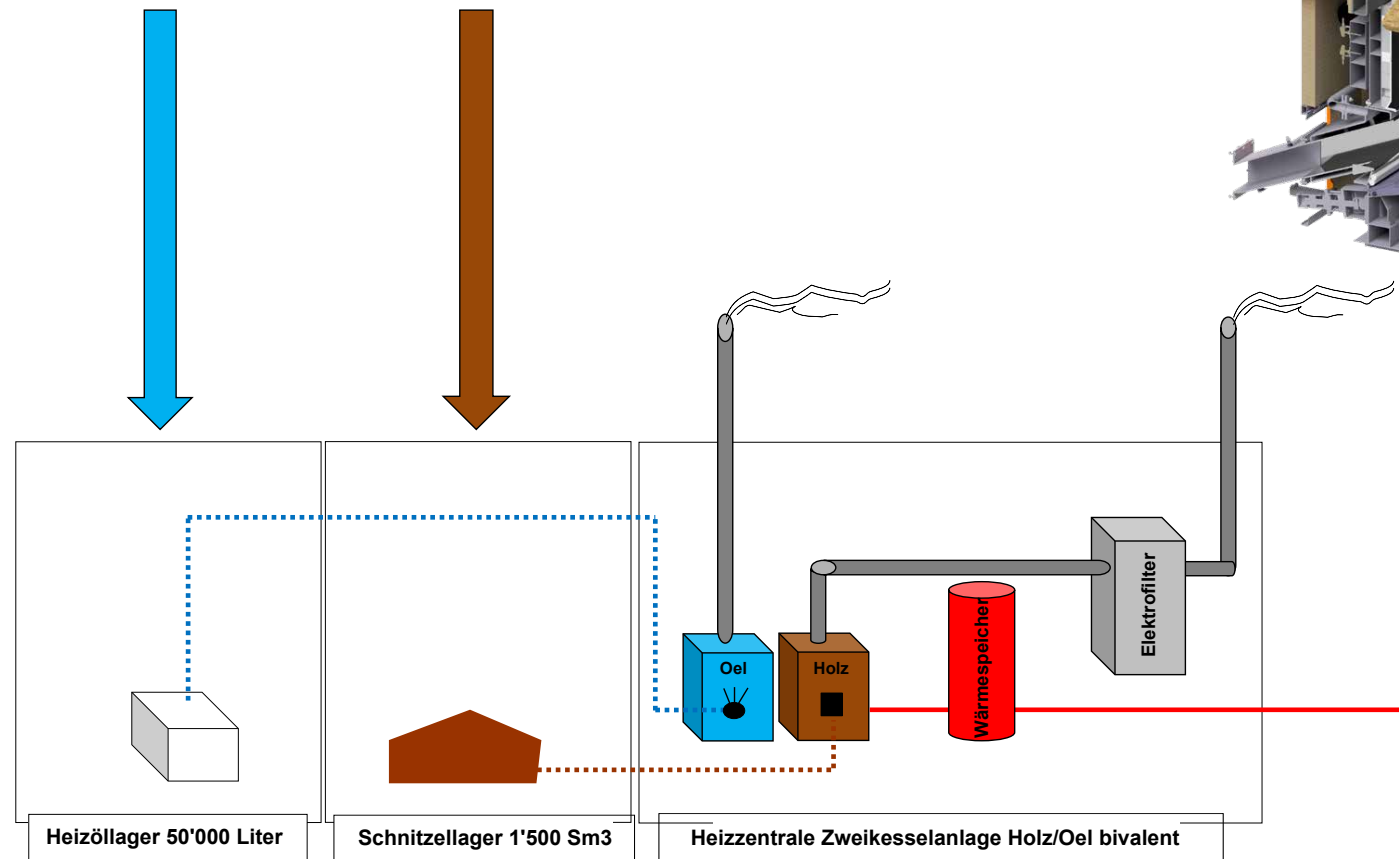


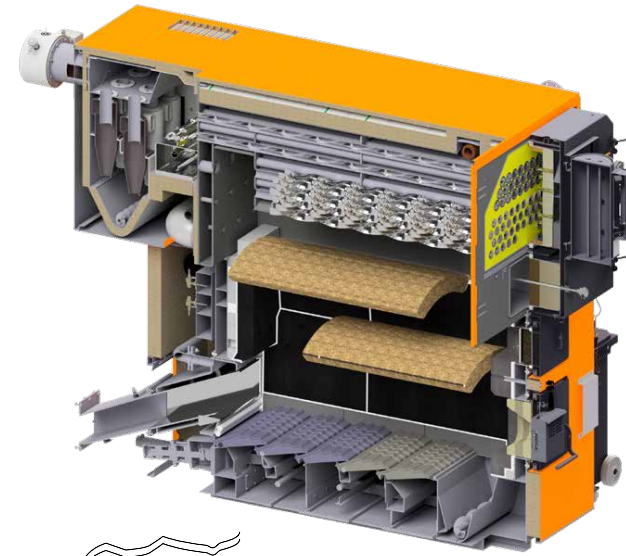
Wärmeproduktion Fernheizzentrale:

Heizölverbrauch ca.
800 MWh pro Jahr
60'000 Liter pro Jahr

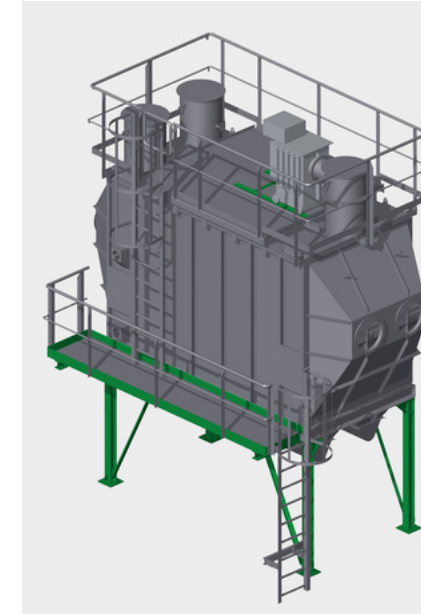
Holzschnitzelverbrauch ca.
13'200 MWh pro Jahr
19'000 m3 pro Jahr



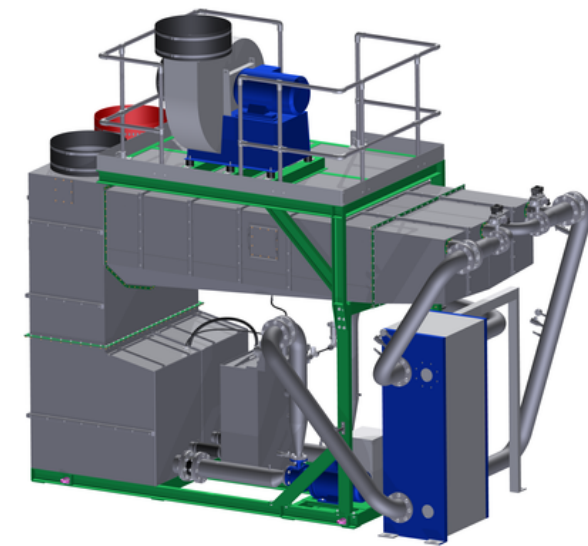
Holzschnitzelfeuerung (Rostfeuerung)



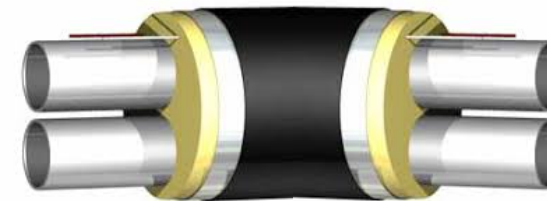
Feinstaubabscheidung mit Elektrofilter



Abgaskondensation



Fernleitungsrohr Twin Pipe



Übergabestation



Holzschnitzelfeuerung, Thermische Leistung 2'500 kW

Abgaskondensation, Thermische Leistung 500 kW

Oelheizkessel, Thermische Leistung 4'000 kW

Wärmespeicher 60'000 Liter

Versorgungssicherheit von 100 % durch zwei unabhängige Wärmeerzeuger

Anlagegrösse und Fakten Holzchnitzelfeuerung mit Wärmeverbund gemäss heutigem Stand:

- Heizölsubstitution von ca. 1'300'000 Liter pro Jahr
- Nutzenergie Raumheizung und Warmwasser ca. 11'000 MWh pro Jahr
- Wärmeleistung Total ca. 7'000 kW
- CO2-Reduktion ca. 3'500 Tonnen pro Jahr
- Fernwärmenetz ca. 7'500 Tm
- Regionale Wertschöpfung Holzchnitzelverkauf ca. Fr. 600'000 pro Jahr

Wärmeproduktion 11'000 MWh pro Jahr
 Raumheizung und Warmwasser
 Verteilung über das Fernwärmenetz
 Ganzjähriger Betrieb 85/50°C
 Leistung: 7'000 kW